

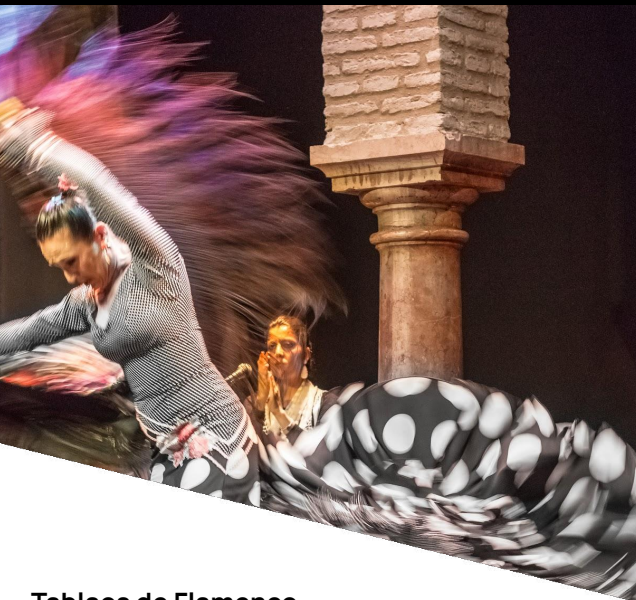
A flamenco dancer in a vibrant red dress with large ruffles is captured in a dynamic pose on a dark stage. Her right arm is raised, and her left hand is near her face. The lighting is dramatic, highlighting the texture of the dress and the dancer's form against the black background.

Flamenco en Sevilla

Febrero 2022

Sevilla
City
Office

Tablaos Flamenco



Tablaos de Flamenco

El flamenco es música, cante, baile, poesía, sentimiento... y toda una filosofía vital. Descubre los auténticos significados que esta incomparable demostración de arte popular puede llegar a alcanzar. El Flamenco es seguramente la expresión más pura del folclore andaluz. Cuentan que sus orígenes se relacionan con la llegada de los gitanos en el siglo XV a las campiñas gaditanas de Jerez y a Sevilla. A mediados de siglo XIX se populariza a través de los cafés cantantes. El primero de estos cafés cantantes se abre en Sevilla hacia el año 1885, extendiéndose posteriormente por Andalucía y Madrid. Hasta entonces el flamenco no había salido de reuniones familiares o fiestas particulares. En Sevilla puedes disfrutar diariamente de la representación de este arte en todo su esplendor en los conocidos tablaos flamencos -herederos directos de los antiguos cafés cantantes-, en las peñas de los barrios, en espacios temáticos, en determinados bares y, por supuesto, en festivales como la Bienal. Por su enorme importancia destaca la Bienal Flamenco, que se celebra en la ciudad con carácter bienal (en los años pares) y a la que acuden las máximas figuras del cante y el baile. -Este incomparable encuentro lleva funcionando más de veinte años, y es una cita excepcional para proyectar el valor del Flamenco al resto del mundo, un arte que ya está declarado por la UNESCO como Patrimonio Cultural Inmaterial de la Humanidad.-Y con respecto a su faceta en movimiento, puedes descubrir su magia visitando el Museo del Baile Flamenco.



Museo del Baile Flamenco

C/ Manuel Rojas Marcos, 3.

(+34) 954 34 03 11

info@museoflamenco.com

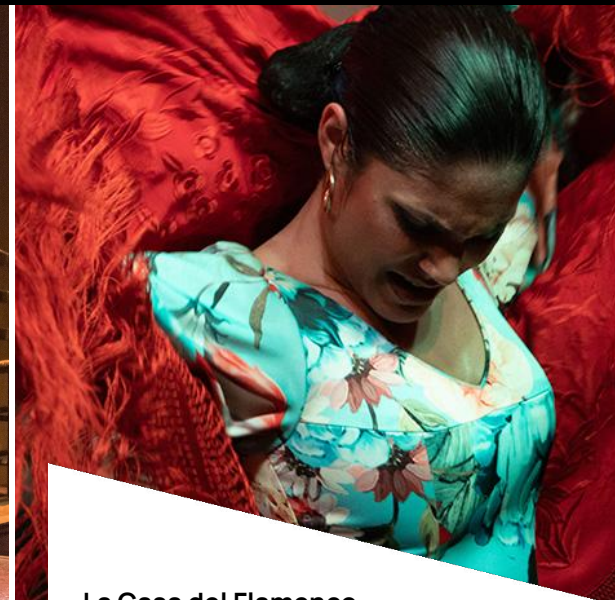
www.museoflamenco.com

Horarios

Pases lunes a domingos 19 h. Museo abierto de 12 a 18 h.

Precio

Sólo espectáculo: 25 € / niños: 12 € / jubilados y estudiantes: 18 €
Sólo museo: 10 € Show Vip 30€
Espectáculo + museo: 29 € / niños: 16 € /jubilados y estudiantes: 22€



La Casa del Flamenco

C/ Ximenez de Enciso, 28.

+34 955 02 99 99 (+34)954 50 05 95

info@lacasadelflamencosevilla.com

www.lacasadelflamencosevilla.com

Horarios

Pases diarios 19:00 y 20:30

Precio

Espectáculo: 20 € / Estudiantes: 15 €
Niños (6-12 años): 10 €
No se permiten menores de 6 años



Orillas de Triana- Flamenquería

C/ Castilla, 94.

(+34) 955 22 64 11

info@flamenqueria.es / reservas@flamenqueria.es

www.flamenqueria.es

Horarios

Pases viernes y sábados 20:30

Precio

Sólo espectáculo: 20 € Niños menores de 12 años: 10 €
Jubilados y estudiantes: 15 €



Casa de la Memoria de Al-Andalus

C/ Cuna, 6.

(+34) 954 56 06 70

flamencomemoria@gmail.com

www.casadelamemoria.es

Horarios

De martes a sábados pase a 19:30. El centro está abierto de 10:00 a 22:00

Precio

Espectáculo: 22 € / Estudiantes: 18 €
Niños de 6 a 11 años: 12€
No se permiten menores de 6 años



Los Gallos

Plaza de Santa Cruz, 11.

(+34) 954 21 69 81

info@tablaolosalgallos.com

www.tablaolosalgallos.com

Horarios

Pases diarios 19.00 a 20.15 h y 20.45 a 22.00 h

Precio

Espectáculo con consumición: 35 €
Niños de 6 a 10 años: 20 €



El Patio Sevillano

Paseo Cristóbal Colón, 11.

(+34)954214120/(+34)954222068

elpatiosevillano@elpatiosevillano.com

www.elpatiosevillano.com

Horarios

Pases diarios 19.00 y 21.30 h consultar web

Precio

Espectáculo y copa: 38 €
 Espectáculo y cena menú: 72 €
 Espectáculo y cena tapas: 60 €



Centro Cultural Flamenco Casa de la Guitarra

C/ Mesón del Moro, 12.

(+34)954224093

info@casadelaguitarra.es

reservas@casadelaguitarra.es

www.flamencoensevilla.com

Horarios

Pases diarios 19.30 a 21.00 h

Precio

Espectáculo: 18 €
 Jubilados y estudiantes: 15 €
 Niños menores de 12 años: 12 €



Baraka Sala Flamenca

C/ Pagés del Corro, 70.

(+34)955327978/(+34)658821077

reservas@barakasalaflamenca.com

www.barakasalaflamenca.com

Horarios

Pases martes a domingo 19.00

Precio

Adultos: 25€
 Niños de 4 a 12 años y personas mayores de 65 años: 20€
 1 Consumición incluida (refresco, vino o cerveza).



El Arenal

C/ Rodó, 7.

(+34) 954 21 64 92

info@tablaaelarenal.com

www.tablaaelarenal.com

Horarios

Lunes a Sábado Pases a las 20:30

Precio

Espectáculo y copa: 40 € Posibilidad de Cena con espectáculo



Teatro Palacio Andaluz

C/ Matemáticos Rey Pastor y Castro, 4, Isla Cartuja

(+34) 954 53 47 20

comercial@elapalacioandaluz.com

www.elpalacioandaluz.com

Horarios

Pases diarios a las 19.00 y 21.30 hrs,

Opción copa 44 € p.p. Opción Cena de tapas 69€ p.p.
Niños menores de 6 años gratis y de 7 a 14 años 50% d descuento

Precio

Espectáculo y copa: 44 € . Niños 22€ de 7-12 años
Espectáculo y cena tapas: 69 € Niños 34,50€ de 7-12 años
Espectáculo y cena carta: 87 € . Niños 43,50 de 7-12 años



Teatro Flamenco Triana

C/ Pureza, 76.

(+34) 954 21 70 58

reservas@teatroflamencotriana.com

www.teatroflamencotriana.com

Horarios

Martes, jueves, viernes y sábado pase a 19:30

Precio

Entrada general 25€ . 20€ Jubilados y estudiantes. Niños 15€.



Flamenco La Cantaora

c/Albareda,22

(+34)622 724 872

info@flamencolacantaora.com

reservas@flamencolacantaora.com

www.flamencolacantaora.com

Horarios

Pases diarios 19:00 y 21:00

Precio

Precio General: 20€, Estudiantes y Jubilados 10% descuento

Niños 6-12 años 10 €

Cena+Espectáculo 55€ Menú infantil 40 €



Pura Esencia Flamenco

C/ Betis, 56.

(+ 34)667 58 81 61

www.puraesenciaflamenco.com

reservas@puraesenciaflamenco.com

Horarios

Pases diarios 20:00

Precio

Adulto : 25 € Niños 10#€



Flamenco en Sevilla

C/ Alemanes,

+34 634 423 009

info@flamencoensevilla.es

www.flamencoensevilla.es

Horarios

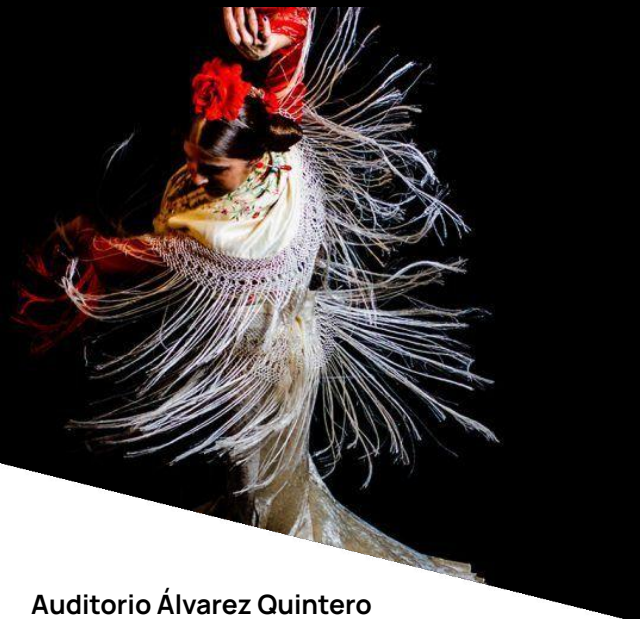
Pases diarios 19:00 y 20:30

Precio

General 18€ adultos,

Reducida 16€ estudiantes hasta 25 años, pensionistas > 65 años,

Niños: 12€ para niños de 7 a 12, y gratis los niños de 6 o menos.



Auditorio Álvarez Quintero

C/ Álvarez Quintero, 48.

(+34) 605 130 130

info@tablaovalvarezquintero.com

www.tablaovalvarezquintero.com

www.alvarezquintero.com

Horarios

TODOS LOS DÍAS A las 19:00 h y a las 20:30 h.

Precio

Espectáculo: 18 € Jubilados y estudiantes: 16 €
Niños de 7 a 12 años: 12 €. Gratis para Niños menores de 7 años.



Teatro Flamenco Sevilla

c/ Cuna, 15. antiguo Teatro Pathé

+34-681-948 360/687-53 55 27

reservas@teatroflamencosevilla.com

www.teatroflamencosevilla.com

Horarios

Horarios espectáculo PASIÓN
01 sep-15.mayo: 18:30h - 19:30h
16 may-30 jun: 19:00h - 20:00h
01 jul-31 ago.: 19:30h - 20:30h

Precio

Entrada General: Adultos € 25,-, Estudiantes y Mayores de 65 años € 18,-, Niños (6-12 años) € 15,-, Niños hasta 6 años gratis

Entrada Premium: € 34,- incluye butaca premium, bebida, encuentro con los artistas

Entrada Premium Tapas: € 49,- incluye butaca premium, bebida, encuentro con los artistas y una tabla de ibéricos con pincho de tortilla



Bares Ambiente Flamenco / Otros Espacios

El Rejoneo C/ Betis, 31 B. (+34) 658 809 003-17

T de Triana C/ Betis, 20. (+34) 954 33 12 03-17

Lo nuestro C/ Betis, 31 A

El Flamenquito C/ San Fernando, 23. (+34) 647 291 799-H4

La Carbonería C/ Céspedes, 21 A. (+34) 954 56 37 55

Mariscal Copas Flamenco c/ Mariscal, 3. (+34 655 42 29 1017

Lola de los Reyes Sala Flamenca C/ Pureza, 107 (+34) 954 27 75 76 (+34) 667 63 11 63 www.loladelosreyes.es

La Cañera de Pureza C/ Pureza, 49 (+34) 687 30 36 81

Sala Almoraima c/ Pagés del Corro 70 Tlf 623241576

Peñas Flamencas

Consultar programación. 010 (+34) 955 010 010
www.sevillafederacionflamenca.com

Fundación Cajasol

Sala Chicarreros.Ciclo Jueves Flamencos

Plaza de San Francisco, 1. (+34) 954 508 201
fundacionsevilla@cajasol.com www.cajasol.es

Contacto

Sevilla City Office

Teléfono +34 955 47 12 77 / 954 47 12 32

visitasevilla@sevillacityoffice.es

www.visitasevilla.es

Paseo Marqués de Contadero sn

Sevilla.
Muy famosa
Muy desconocida