



**DIEGO  
VELÁZQUEZ**

# BIOGRAFIA

Diego Velázquez, tal vez el mayor genio universal de la pintura, nació en la ciudad de Sevilla el 6 de junio de 1599, en la antigua calle Gorgoja junto a la Plaza del Buen Suceso.

Su padre, de origen portugués, fue Joao Rodríguez da Silva y su madre María Velázquez. Fue bautizado en la vecina Parroquia de San Pedro, donde ellos habían contraído matrimonio años antes.

Velázquez recibió de sus padres una educación que le llevó al estudio de las letras y de la filosofía y al temor de Dios, lo que le permitió llegar a tener una conciencia moral muy estricta en sus planteamientos personales y profesionales.

Desde pequeño su inclinación por la pintura fue algo consustancial en él, lo que obligó a sus padres a llevarlo al taller de Francisco Herrera “el Viejo”, hombre de mal carácter, con el que estuvo poco tiempo, ya que de aquí se marchó al estudio de Francisco Pacheco, que años más tarde se convertiría en su suegro y donde podría practicar la técnica del dibujo.

En el año 1616, Diego de Velázquez abandona el taller de Pacheco, del que salió con muy buena formación pictórica y tras un año aproximadamente en el que se dedicó a pintar aquello que su inspiración y arte le dictaba, el 14 de marzo de 1617 es examinado y obtuvo el título de pintor.

# HITOS

## CASA NATAL C/ Luis M<sup>a</sup> Llop



Situada en la antigua calle Morería, es una construcción de tipo popular de fines del siglo XVI o principios del XVII. Consta de dos plantas en las que se distribuyen dependencias en torno a patios pequeños de pintoresco sabor, pavimentadas con losas de Tarifas.

# HITOS

## PARROQUIA DE SAN PEDRO

En esta parroquia fue bautizado Diego Velázquez. Construida en la primera mitad del siglo XIV, experimentó alteraciones prácticamente en todos los siglos posteriores, hasta la última intervención en 1922-24. Al igual que las demás de su estilo, tiene tres naves separadas por arcos apuntados sostenidos por pilares y cubiertas por techumbres de madera. La torre, una de las más esbeltas de la ciudad, conserva la parte inferior mudéjar, mientras el cuerpo de campanas es de fines del XVI. En el interior del templo se pueden admirar importantes obras de arte: su retablo mayor, obras de Felipe de Ribas; la escultura de San Pedro colocada en la hornacina principal del retablo se atribuye a Andrés de Ocampo (1591); en la capilla sacramental podemos ver lienzos de Zurbarán y Lucas Valdés; en la última capilla se encuentra el cuadro de Roelas “La liberación de San Pedro por el Angel”.

# HITOS

En la nave del Evangelio destacamos la capilla del Cristo de Burgos, que contiene la talla de este impresionante crucificado, escultura de Juan Bautista Vázquez tallada en 1573. A los pies de la nave se puede ver un retablo con tablas pintadas por Pedro de Campaña en 1540.



# HITOS

## MONUMENTO A VELÁZQUEZ

### Plaza del Duque de la Victoria

En 1888 el escultor Antonio Susillo se ofrece al Ayuntamiento para ejecutar la estatua de Velázquez, presentando su boceto. En 1889 la Real Academia de Bellas Artes emite su informe favorable para que sea elevado. Antonio Susillo se basó en el autorretrato que el propio Velázquez nos dejara en “Las Meninas”, con la paleta y el pincel en sus manos y una banquetta a sus pies. La estatua se fundió en los talleres sevillanos de Ojeda. El autor del pedestal es Juan Talavera de la Vega.

# HITOS





# HITOS

## MUSEO DE BELLAS ARTES

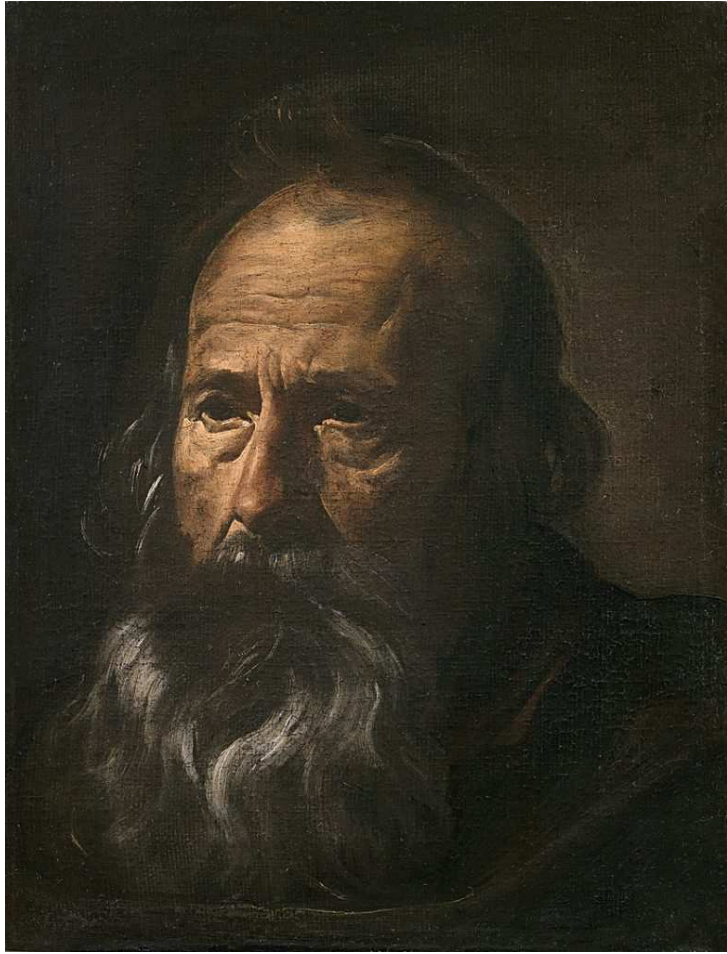
### Plaza del Museo

En el Museo de Bellas Artes, segunda pinacoteca de España, se muestran dos obras de Velázquez:

“Cabeza de apóstol” cedida en depósito por el Museo del Prado.

“Retrato de Cristóbal Suárez de Ribera”, un retrato póstumo del sacerdote.

# HITOS



# HITOS

## CENTRO DIEGO VELÁZQUEZ

### Plaza de los Venerables Sacerdotes

El Centro de Investigación Diego Velázquez es un espacio de la Fundación Focus que surge con motivo de la adquisición del lienzo de Santa Rufina en 2007, y responde a la necesidad de contar con un lugar para investigar, divulgar y reflexionar en torno a los antecedentes y consecuentes de la obra del genial pintor sevillano, cuya representación pictórica y legado en la ciudad eran hasta la fecha insuficientes. “La imposición de la casulla a San Ildefonso” es otra de las obras cumbre del autor que guarda este centro.

# HITOS







Sevilla City Office

Paseo Alcalde Marques del Contadero s/n

41001 Sevilla

Tel: 955471216

[www.visitasevilla.es](http://www.visitasevilla.es)